

ArcGIS for Desktop 10.x

License Borrowing (kölcsönzés) beállítása

1. A dokumentum célja

Az alábbi leírás az ArcGIS for Desktop szoftver Concurrent Use License típusának kölcsönzési (borrowing) folyamatát írja le, a License regisztrációra külön nem tér ki.

2. Fogalommagyarázat

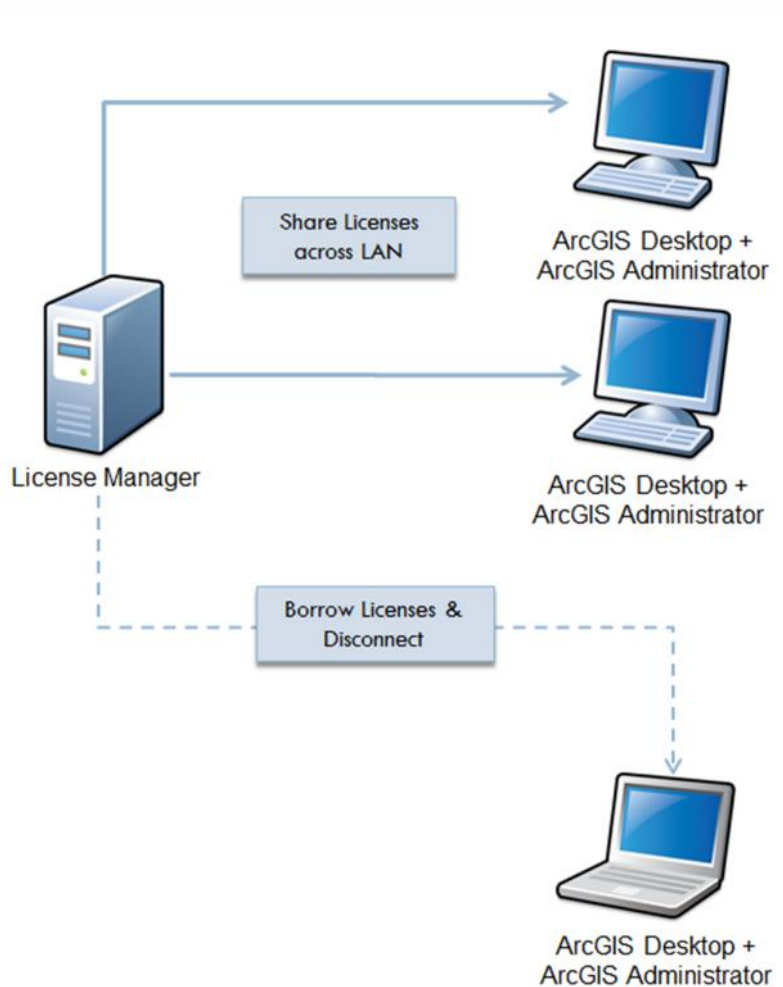
ArcGIS Administrator: Az ArcGIS for Desktop telepítése során a szoftverrel együtt kerül telepítésre a kliens gépen. Itt hajtható végre a License kölcsönzése.

Borrowing: A kölcsönzés (borrowing) lehetővé teszi, hogy a License Server hálózatától függetlenül is futtatható legyen az ArcGIS for Desktop és bővítményei.

Concurrent Use License: Többfelhasználós license típus. A Licensek egy központi gépen található, ahonnan a License Manager szétosztja azokat a kliens gépek között (1. ábra). A License lekérése csak abban az esetben valósul meg, ha a kliens gépen az ArcGIS for Desktop valamely alkalmazása (ArcMap, ArcCatalog, ArcScene, ArcGlobe) használatban van, meg van nyitva. A License kölcsönzésével függetleníteni lehet az adott kliens gépet a hálózattól.

License Server Administrator (License Manager): A Concurrent Use License típus regisztrálása a License Server Administratorban történik. A License Manager kezeli az összes Desktop Licenst és osztja szét a kliens gépek között. Automatikusan nem kerül feltelepítésre, külön telepítést igényel, az ArcGIS for Desktop lemezen megtalálható.

Single Use License: Egyfelhasználós license típus. A License kizárólag azon a kliens gépen futtatható, ahol az adott License be lett regisztrálva. A License megosztása, kölcsönzése nem lehetséges.



1. ábra

3. A kölcsönzés (borrowing) menete

License kölcsönzése kizárólag Concurrent Use license-k esetén lehetséges. Első lépésként a License Server Administratorban kell beállítani, hogy hány napra legyenek kölcsönözhetőek a licensek, majd az ArcGIS Administratorban végezhető el a kölcsönzés.

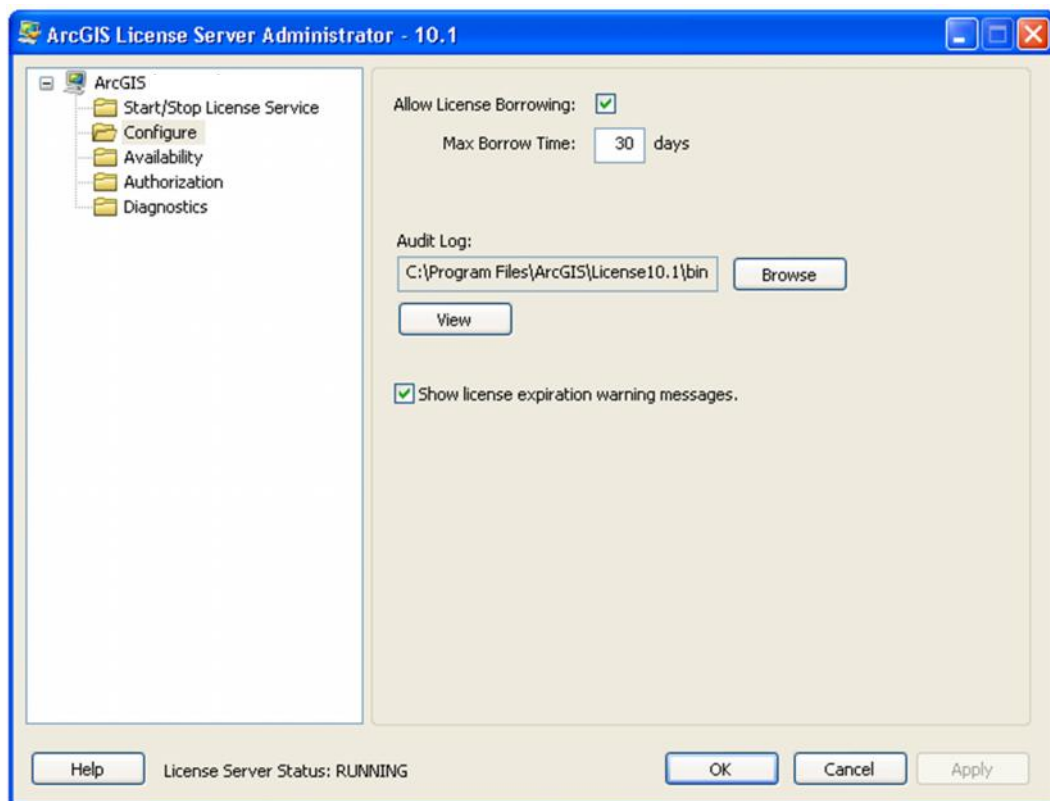
3.1. License Server Administrator

Megnyitása Win7 operációs rendszerben: Start Menü > Minden program > ArcGIS > License Manager > License Server Administrator

A bal oldali menüben válasszuk a Configure könyvtárat. Itt egyrészt a kölcsönzés lehetőségét lehet ki-bekapcsolni, másrészt a kölcsönzés maximális idejét is megszabhatjuk (2. ábra).

Azonban 30-60 napnál többet nem ajánlott beállítani, mivel ha a kliens gépen valamilyen

oknál fogva (pl. elromlik a gép, újra kell telepíteni vírus miatt) elveszik a kikölcsönzött license, az a kölcsönzési idő lejártáig semmilyen módon nem adható vissza a License Managernek.



2. ábra

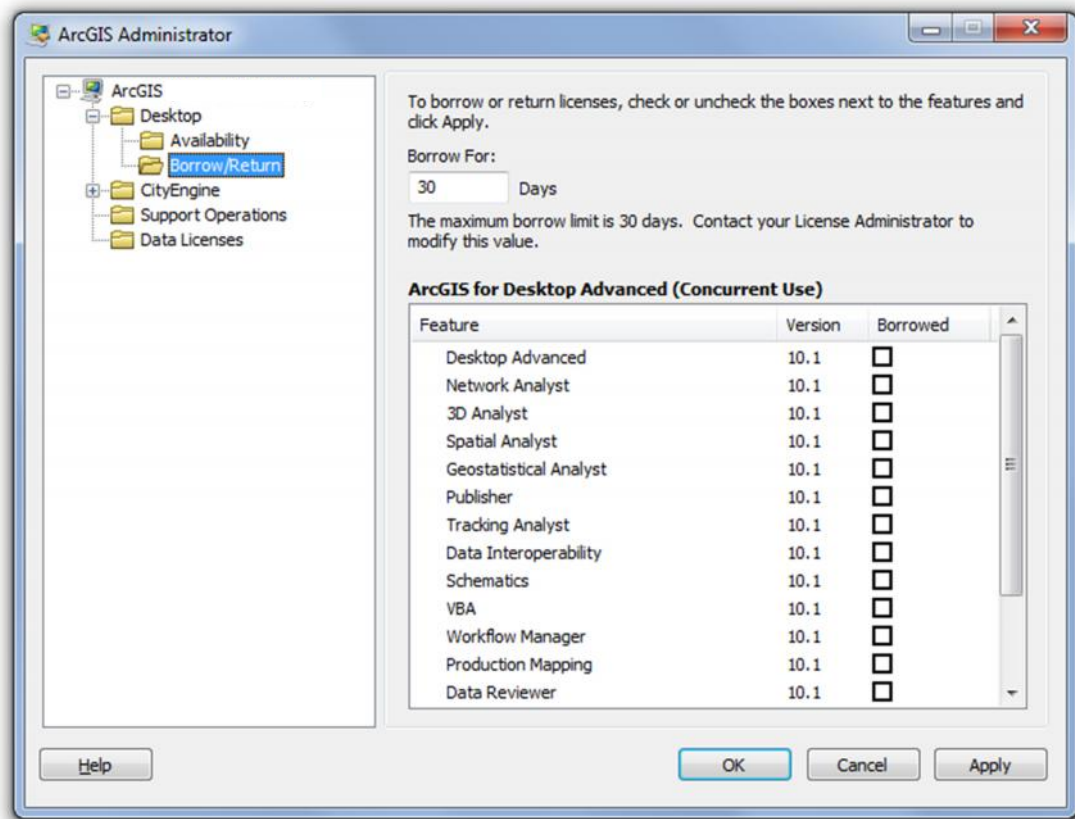
3.2. ArcGIS Administrator

Megnyitása a kliens gépen Win7 operációs rendszerben: Start Menü > Minden program > ArcGIS > ArcGIS Administrator

Az Administratort megnyitva a kölcsönzés a bal oldali könyvtárvasztóban a Desktop > Borrow/Return pontban érhető el (3. ábra). Az ablak jobb oldalán beállítható a kölcsönzés ideje. Ennek maximális értéke a License Server Administratorban állítható, ennél az értéknél több időre nem lehet kölcsönözni (ld 3.1-es fejezet).

License kölcsönzéséhez kattintsunk a Borrowed alatt az üres négyzetekre, tehát jelöljük be a kikölcsönözni kívánt ArcGIS for Desktop terméket és bővítményeket. A bejelölés után az Apply gomb megnyomásával indítható el a kölcsönzés.

A folyamat lefutása után az adott kliens gépen a korábban beállított időtartamra hálózati összeköttetés nélkül is lehetővé válik az ArcGIS for Desktop használata. Ezzel összhangban a License Serveren eggyel csökken a felhasználható Licensek száma.



3. ábra

A kölcsönzés automatikusan megszűnik az időtartam lejártakor, ekkor a kliens gépen nem használható tovább a License, a License Serveren pedig automatikusan megnő a felhasználható Licensek száma eggyel.

A kölcsönzés manuálisan is megszüntethető. Ehhez kapcsolódjunk újra a License Server hálózatához, majd vegyük ki a pipákat a négyzetekből és ismét kattintsunk az Apply gombra.

Természetesen a kölcsönzés bármikor megismételhető, így a lejárat után újra ki lehet kölcsönözni a License-t a már korábban részletezett módon.